



KAMERA IP KG-2160TVFAS-IL-G

Najważniejsze cechy:

- Rozdzielczość 2MPX, przetwornik Sony STARVIS.
- Kompresja H.265+/H.264+, DWDR, 3DNR.
- Obiektyw 2.8-12mm, regulowany.
- Wbudowany mikrofon, Smart IR 60m, LED Smart Light.
- Obsługa kart MicroSD do 128GB.
- Inteligentna analiza IVS.
- Zasilanie 12V DC / PoE, brak kabla zasilającego.
- Tryb korytarzowy, przycisk reset.
- Obudowa IP67, odporna na warunki atmosferyczne.
- Wspiera ONVIF 2.6, podgląd na Android/iPhone.

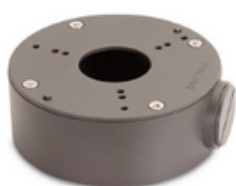


Opis produktu:



Kamera KG-2160TVFAS-IL-G z przetwornikiem Sony STARVIS IMX307 oferuje rozdzielczość 1080P i doskonałą czułość przy bardzo niskim poziomie oświetlenia, z funkcją Starlight i Smart IR o zasięgu 60 m. Wyposażona jest w regulowany obiektyw 2.8-12 mm, inteligentną analizę obrazu oraz funkcje takie jak DWDR i 2D/3D DNR. Wbudowany mikrofon, dioda LED białego światła i możliwość nagrywania na kartę MicroSD do 128 GB zwiększają jej funkcjonalność. Obsługuje PoE, standard ONVIF, i oferuje solidną obudowę IP67, co czyni ją odporną na warunki atmosferyczne.

Akcesoria dedykowane:



KG-100-G



KG-101W-G



KG-100W-G

Specyfikacja produktu

KG-2160TVFAS-IL-G

Przetwornik	1/2.8" PS CMOS Sony STARVIS IMX307
Czułość	0.001 lux (kolor), 0 lux (IR włączony)
Szybkość migawki	Auto/Ręczna, 1/3~1/10000s
Obiektyw	2.8-12 mm (regulowany ręcznie), kąt widzenia: 101°-37°
Mocowanie obiektywu	ϕ14
Dzień/noc	Automatyczny filtr IR
WDR	DWDR
Redukcja szumów	2D/3D DNR
Zasięg reflektora IR	60 m
Starlight	Tak
Diody LED	1x światła białego
Smart IR	Tak
Kompresja wideo	H.264/H.264+/H.265/H.265+
Profil kodeka H.264	Podstawowy/główny/wysoki
Profil kodeka H.265	Główny
Bitrate wideo	11 Kbps~10 Mbps
Kompresja audio	G.711A, G.711U
Bitrate audio	64 Kbps
Rozdzielczość	1080P (1920×1080)
Liczba klatek (strumień główny)	25 kl/s 1080P (50Hz), 30 kl/s 1080P (60Hz)
Liczba klatek (strumień dodatkowy)	25 kl/s D1 (50Hz), 30 kl/s D1 (60Hz)
Ustawienia obrazu	Jasność, Kontrast, Nasycenie, Odcień, Ostrość
BLC	Tak
HLC	Tak
ROI	Tak
Defog	Tak
Zdarzenia	Detekcja ruchu, zasłonięcie obrazu
Inteligentna analiza obrazu	Wykrycie intruza, przekroczenie linii, detekcja człowieka

Specyfikacja produktu

KG-2160TVFAS-IL-G

Protokoły	TCP/IP, ICMP, HTTP, HTTPS, DHCP, DNS, DDNS, RTP, RTSP, RTCP, NTP, IGMP, UPnP, SMTP, UPnP-TM, P2P, Bonjour, IPV6
Wspierane standardy	Onvif 2.6, Profile S, CGI
Zabezpieczenia	Uwierzytelnianie użytkowników, filtrowanie IP, maska wideo
Podgląd mobilny	iPhone, iPad, Android
Interfejs komunikacyjny	1x RJ45 10M/100M Ethernet Port
Czytnik kart MicroSD	Tak, do 128GB
Białe światło	Tak
Mikrofon	Tak, wbudowany
Warunki pracy	-30°C ~ 60°C, wilgotność 95% (bez kondensacji)
Napięcie zasilania	DC12V ± 10%
Zasilanie POE	PoE (802.3af)
Pobór mocy	Maks. 9W
Klasa szczelności	IP67
Wymiary	∅ 74.5 × 219 mm
Waga	820 g