



KAMERA IP KG-230DP-L-G

Najważniejsze cechy:

- Rozdzielczość 2 MPX (1920×1080) przy 25 kl/s.
- Kompresja H.265+/H.264+.
- Funkcje DWDR, 3DNR, AWB, AGC, BLC.
- Obiektyw 2.8 mm.
- Reflektor SMART IR do 30 m.
- Dioda flash LED.
- Inteligentna analiza obrazu IVS (detekcja człowieka).
- Funkcje Defog i ROI.
- Zasilanie 12V DC lub PoE (802.3af).
- Obudowa IP66, grafitowa, z podglądem mobilnym na Androidzie i iOS oraz darmowym oprogramowaniem w języku polskim.

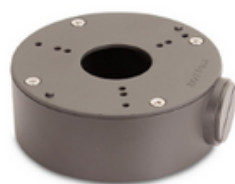


Opis produktu:



Kamera KG-230DP-L-G oferuje rozdzielczość 2 MP (1920 × 1080) i posiada obiektyw 2.8 mm z kątem widzenia 104°. Wyposażona jest w przetwornik CMOS, automatyczny filtr IR, oraz funkcje DWDR i 2D/3D DNR, a jej zasięg reflektora IR wynosi do 30 m. Oferuje kompresję H.265+/H.264+ i obsługuje inteligentną analizę obrazu, w tym detekcję człowieka i przekroczenie linii. Kamera wspiera zasilanie PoE, ma klasę szczelności IP67 i jest kompatybilna z ONVIF (Profile S).

Akcesoria dedykowane:



KG-100-G



KG-101W-G



KG-100W-G

Specyfikacja produktu

KG-230DP-L-G

Przetwornik	1/2.9" Progressive scan CMOS Sensor
Czułość	0.01 lux (kolor), 0 lux (IR włączony)
Szybkość migawki	Auto/Ręczna, 1/3~1/10000s
Obiektyw	2.8 mm, kąt widzenia w poziomie: 104°
Mocowanie obiektywu	M12
Dzień/noc	Automatyczny filtr IR
DWDR	Tak
Redukcja szumów	2D/3D DNR
Zasięg reflektora IR	30m
Smart IR	Tak
Diody LED	1x światła białego
Rotacja obrazu	Tak
Kompresja wideo	H.264/H.264+/H.265/H.265+
Profil kodeka H.264	Podstawowy/główny/wysoki
Profil kodeka H.265	Główny
Kompresja audio	G.711A/G.711U
Bitrate wideo	11 Kbps~8 Mbps
Bitrate audio	64 Kbps
Maks. rozdzielczość	2 MP (1920 × 1080)
Liczba klatek (50Hz)	25 kl/s (1080P), 25 kl/s (960P), 25 kl/s (720P)
Liczba klatek (60Hz)	30 kl/s (1080P), 30 kl/s (960P), 30 kl/s (720P)
Strumień dodatkowy	25 kl/s (D1), 25 kl/s (CIF)
Ustawienia obrazu	Jasność/Kontrast/Nasycenie/Odcień/Ostrość
BLC	Tak
HLC	Tak
ROI	Tak
Zdarzenia	Detekcja ruchu, zasłonięcie obrazu, przekroczenie linii

Specyfikacja produktu

KG-230DP-L-G

Inteligentna analiza obrazu	Detekcja człowieka, wtargnięcie w obszar, itp.
Protokoły	TCP/IP, ICMP, HTTP, HTTPS, FTP, DHCP, DNS, DDNS, RTP, RTSP, RTCP, NTP, IGMP, UPnP, SMTP, UPnP-TM, P2P, Bonjour
Wspierane standardy	Onvif (Profile S), CGI
Zabezpieczenia	Uwierzytelnianie użytkowników, filtrowanie IP, maska wideo
Podgląd mobilny	iPhone, iPad, Android
Web	IE, Chrome, Firefox
Interfejs komunikacyjny	1x RJ45 10M/100M Ethernet Port
Warunki pracy	-30°C ~ 60°C, wilgotność 95% lub mniej (bez kondensacji)
Napięcie zasilania	DC12V ± 10%
Zasilanie POE	PoE (802.3af)
Pobór mocy	Max. 7W
Klasa szczelności	IP67
Wymiary	Φ 102 × 89.5 mm
Waga	435g