



KAMERA IP KG-230TP-L-G

Najważniejsze cechy:

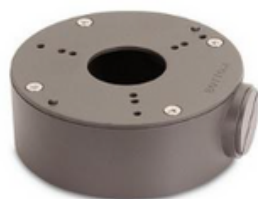
- Rozdzielczość 2MPX (1920×1080).
- Kompresja H.265+/H.264+.
- Funkcje DWDR, 3D DNR, HLC, BLC.
- Obiektyw 2.8mm.
- Reflektor SMART IR do 30m.
- Dioda flash LED.
- Inteligentna analiza obrazu IVS (detekcja człowieka).
- 2 strumienie.
- Zasilanie 12V DC i PoE (802.3af).
- Obudowa IP66, grafitowa, z podglądem mobilnym (Android, iPhone) i darmowym oprogramowaniem w języku polskim.



Opis produktu:

Kamera KG-5430DAS-ILC-G oferuje rozdzielczość 5MP (2880 × 1620) przy 25 kl/s, wykorzystując przetwornik 1/2.7" PS CMOS i obiektyw 2.8 mm. Posiada zaawansowane funkcje takie jak WDR, DWDR, 2D/3D DNR oraz reflektor Dual Light z zasięgiem 30 m. Oferuje wsparcie dla kompresji H.264/H.265+, inteligentną analizę obrazu oraz możliwość zapisu na kartach MicroSD do 128 GB. Kamera zapewnia ochronę IP67, zasilanie DC12V/PoE, i jest kompatybilna z ONVIF oraz protokołami sieciowymi.

Akcesoria dedykowane:



KG-100-G



KG-100W-G

Specyfikacja produktu

KG-230TP-L-G

Przetwornik	1/2.9" Progressive scan CMOS Sensor
Czułość	0.01 lux (kolor), 0 lux (IR włączony)
Szybkość migawki	Auto/Ręczna, 1/3~1/10000s
Obiektyw	2.8 mm, kąt widzenia 104°
Mocowanie obiektywu	M12
Dzień/Noc	Automatyczny filtr IR
DWDR	Tak
Redukcja szumów	2D/3D DNR
Zasięg reflektora IR	30 m
Smart IR	Tak
Diody LED	1x światła białego
Rotacja obrazu	Tak
Kompresja wideo	H.264/H.264+/H.265/H.265+
Profil kodeka H.264	Podstawowy/główny/wysoki
Profil kodeka H.265	Główny
Kompresja audio	G.711A/G.711U
Bitrate wideo	11 Kbps~8 Mbps
Bitrate audio	64 Kbps
Maks. rozdzielczość	2MP (1920 x 1080)
Liczba klatek (strumień główny)	50Hz: 25 kl/s 1080P, 25 kl/s 960P, 25 kl/s 720P 60Hz: 30 kl/s 1080P, 30 kl/s 960P, 30 kl/s 720P
Liczba klatek (strumień dodatkowy)	50Hz: 25 kl/s D1, 25 kl/s CIF 60Hz: 30 kl/s D1, 30 kl/s CIF
Ustawienia obrazu	Jasność/Kontrast/Nasylenie/Odcień/Ostrość
BLC	Tak
HLC	Tak
ROI	Tak

Specyfikacja produktu

KG-230TP-L-G

Sieć	TCP/IP, ICMP, HTTP, HTTPS, FTP, DHCP, DNS, DDNS, RTP, RTSP, RTCP, NTP, IGMP, UPnP, SMTP, UPnP-TM, P2P, Bonjour
Wspierane standardy	Onvif (Profile S), CGI
Zabezpieczenia	Uwierzytelnianie użytkowników, filtrowanie adresów IP, maska wideo
Podgląd mobilny	iPhone, iPad, Android
Web	IE, Chrome, Firefox
Interfejs komunikacyjny	1x RJ45 10M/100M Ethernet Port
Warunki pracy	-30°C ~ 60°C, wilgotność 95% lub mniej
Napięcie zasilania	DC12V ± 10%
Zasilanie PoE	PoE (802.3af)
Pobór mocy	Max. 7W
Klasa szczelności	IP67
Wymiary	Φ 68 × 153 mm
Waga	420 g