



KAMERA IP KG-4430TAS-IL-G (2.8mm)

Najważniejsze cechy:

- Rozdzielczość 4 MP (2688×1520) przy 25 kl/s
- Kompresja H.265+/H.264+
- WDR (120dB), dzień/noc (ICR), 3DNR, AWB, AGC, BLC
- Obiektyw 2,8 mm (F1.6)
- Wbudowany mikrofon
- Reflektor Dual Light (IR + ciepłe światło)
- Czytnik kart MicroSD do 256 GB
- Inteligentna analiza obrazu IVS
- RTMP (strumieniowanie na żywo), 3 strumienie
- Zasilanie 12V DC / PoE (802.3af), IP67, ONVIF 2.6, podgląd mobilny (Android, iPhone)

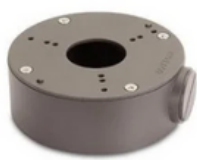


Opis produktu:



Kamera KG-4430TAS-IL-G oferuje rozdzielczość 4 MP (2688×1520) przy 25 kl/s oraz obsługuje kompresję H.265+/H.264+. Wyposażona jest w obiektyw 2.8 mm, diody LED doświetlające, oraz inteligentną analizę obrazu IVS z detekcją ruchu i przekroczenia linii. Kamera ma zasilanie 12V DC lub PoE (802.3af), obudowę IP67 oraz wbudowany mikrofon i czytnik kart MicroSD do 256 GB.

Akcesoria dedykowane:



KG-100-G



KG-101W-G



KG-100W-G

Specyfikacja produktu

KG-4430TAS-IL-G (2.8mm)

Przetwornik	1/2.7" Progressive Scan CMOS Sensor
Czułość	0.006 lux (kolor), 0 lux (IR wł.)
Szybkość migawki	Auto/Ręczna, 1/3~1/10000s
Wolna migawka	Wspierane
Obiektyw	2.8 mm (F1.6), kąt widzenia w poziomie: 110°, w pionie: 60°
Mocowanie obiektywu	M12
Dzień/noc	Automatyczny filtr IR
Szeroki zakres dynamiki	WDR
Redukcja szumów	2D/3D DNR
Zasięg diody LED	30 m
Zasięg reflektora IR	30 m
Starlight	Tak
Diody LED	2x światła białego
Smart IR	Tak
Kompresja wideo	H.264/H.264+/H.265/H.265+
Profil kodeka H.264	Podstawowy/główny/wysoki
Profil kodeka H.265	Główny
Bitrate wideo	11 Kbps~8 Mbps
Kompresja audio	G.711A, G.711U, AAC
Bitrate audio	64 Kbps
Maks. rozdzielczość	4 MP (2688 × 1520)
Liczba klatek	Strumień główny: 25 fps @ 4MP, 30 fps @ 4MP (60Hz)
Strumień dodatkowy	25 fps @ 720P, 25 fps @ D1, 25 fps @ CIF (50Hz)
Strumień ekstra	25 fps @ CIF (50Hz)
Ustawienia obrazu	Jasność/Kontrast/Nasycenie/Odcień/Ostrość
BLC	Tak
HLC	Tak
ROI	Tak

Specyfikacja produktu

KG-4430TAS-IL-G (2.8mm)

Defog	Tak
Zdarzenia	Detekcja ruchu SMD + P.P., zasłonięcie obrazu
Inteligentna analiza obrazu	Wykrywanie przekroczenia linii, wtargnięcie do obszaru, itp.
Protokoły	TCP/IP, ICMP, HTTP, HTTPS, FTP, DHCP, DNS, DDNS, RTP, RTSP, RTMP, IGMP, IPV6
Wspierane standardy	Onvif 2.6, Profile S, CGI
Zabezpieczenia	Uwierzytelnianie użytkowników, filtrowanie adresów IP, maska wideo
Podgląd mobilny	iPhone, iPad, Android
Interfejs komunikacyjny	1x RJ45 10M/100M Ethernet Port
Czytnik kart MicroSD	Tak, do 256 GB
Białe światło	Tak
Mikrofon	Tak, wbudowany
Reset	Tak
Warunki pracy	-30°C ~ 60°C, wilgotność 95% lub mniej (bez kondensacji)
Napięcie zasilania	DC 12V ± 10%
Zasilanie POE	PoE (802.3af)
Pobór mocy	Maks. 6W
Obudowa	Metal
Klasa szczelności	IP67
Wymiary	Φ 68 × 176.2 mm
Waga	480 g