



KAMERA 4W1 KG-D60HD-Z-I

Najważniejsze cechy:

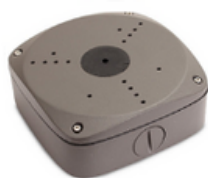
- Tryby pracy: AHD, CVI, TVI, analog.
- Rozdzielczość: 2MPX (1920×1080), 960H (analog).
- Przetwornik: Sony STARVIS IMX307.
- Zasięg transmisji do 500m (AHD/CVI/TVI).
- Zdalnie sterowane menu OSD.
- Reflektor podczerwieni Smart IR do 60m.
- Obiektyw motozoom 2.8-12mm.
- Funkcje: ICR, 3DNR, BLC, strefy prywatności.
- Obudowa: klasa szczelności IP67.
- Wysoka jakość obrazu i funkcjonalność.



Opis produktu:

Kamera KG-D60HD-Z-I wyposażona jest w przetwornik 1/2.8" SONY STARVIS CMOS IMX307, oferując rozdzielczość 1920×1080 i wsparcie dla trybów AHD, TVI, CVI oraz CVBS. Posiada motozoomowy obiektyw o ogniskowej 2.8-12mm i kącie widzenia od 104° do 43°, z reflektorem podczerwieni o zasięgu do 60m. Dzięki obudowie o klasie szczelności IP67 oraz funkcjom takim jak D-WDR, 3DNR i AGC, kamera zapewnia wysoką jakość obrazu i niezawodność w trudnych warunkach zewnętrznych. Zdalnie sterowane menu OSD i szeroki zakres pracy temperaturowej dodatkowo zwiększają jej funkcjonalność.

Akcesoria dedykowane::



KG-101-W-G



KG-102W-G

Specyfikacja produktu

KG-D60HD-Z-I

Parametr	Szczegóły
Przetwornik	1/2.8" SONY STARVIS CMOS IMX307
System	NTSC/PAL
Rozdzielczość	1920×1080
Elektroniczna migawka	AUTO / 1/50 (1/60) - 1/50,000s
Czułość	0.01Lux
Liczba klatek	PAL/NTSC: 25/30 kl/s
Wyjście wideo	AHD / TVI / CVI / CVBS
Stosunek sygnał/szum (S/N)	>55dB
Redukcja szumów	2D/3D DNR
Dzień/Noc	Kolor / B&W / AUTO / EXT
Balans bieli	Auto/Ręczny
D-WDR	Tak
AGC	Auto
Liczba diod IR	4 szt. SMD LED
Zasięg IR	Do 60m
Ogniskowa obiektywu	2.8-12mm
Kąt widzenia	H: 104°~43°
Typ obiektywu	Motozoom
Typ montażu	Φ14
Klasa szczelności	IP67
Obudowa	Metal
Napięcie zasilania	DC12V (+/-10%)
Pobór mocy	<8W

Specyfikacja produktu

KG-D60HD-Z-I

Warunki pracy	-40 ~ +60°C, RH 95% maks.
Wymiary	Ø120 x 108mm
Waga	620g