



## KAMERA 4W1 KG-T60HD-V-I

### Najważniejsze cechy:

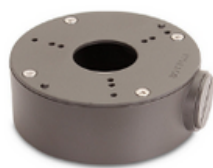
- Obsługuje tryby: AHD, CVI, TVI, analog.
- Rozdzielczość: 2MPX (1920×1080), 960H (analog).
- Przetwornik: Sony STARVIS IMX307.
- Zasięg transmisji do 500m (AHD/CVI/TVI) z kablem koncentrycznym 75Ω.
- Zdalnie sterowane menu OSD.
- Reflektor podczerwieni Smart IR do 60m.
- Obiektyw regulowany 2.8-12mm.
- Funkcje: ICR, 3DNR, BLC, strefy prywatności.
- Obudowa IP67.
- Wysoka jakość obrazu i funkcjonalność.



### Opis produktu:

Kamera KG-T60HD-V-I z przetwornikiem 1/2.8" SONY STARVIS CMOS IMX307 oferuje rozdzielczość 1920×1080 i obsługuje tryby AHD, TVI, CVI oraz CVBS. Posiada ręcznie regulowany obiektyw o ogniskowej 2.8-12mm oraz funkcje takie jak D-WDR, 2D/3D DNR i automatyczny balans bieli, zapewniając wysoką jakość obrazu w różnych warunkach oświetleniowych. Wyposażona jest w reflektor podczerwieni z zasięgiem do 60m i metalową obudowę o klasie szczelności IP67, co gwarantuje odporność na trudne warunki atmosferyczne. Kamera działa w szerokim zakresie temperatur od -40 do +60°C.

### Akcesoria dedykowane::



KG-100-G



KG-101W-G



KG-100W-G

## Specyfikacja produktu

## KG-D60HD-V-I

Przetwornik	1/2.8" SONY STARVIS CMOS IMX307
System	NTSC/PAL
Rozdzielczość	1920×1080
Elektroniczna migawka	AUTO / 1/50 (1/60) - 1/50,000s
Czułość	0.01Lux
Liczba klatek	PAL/NTSC: 25/30 kl/s
Wyjście wideo	AHD / TVI / CVI / CVBS
Stosunek sygnał/szum (S/N)	>50dB
Redukcja szumów	2D/3D DNR
Dzień/Noc	Kolor / B&W / AUTO / EXT
Balans bieli	Auto/Ręczny
D-WDR	Tak
AGC	Auto
Liczba diod IR	4 szt. SMD LED
Zasięg IR	Do 60m
Ogniskowa obiektywu	2.8-12mm
Kąt widzenia	H: 104°~54°
Typ obiektywu	Regulowany ręcznie
Typ montażu	Φ14
Klasa szczelności	IP67
Obudowa	Metal
Napięcie zasilania	DC12V (+/-10%)
Pobór mocy	<8W

## Specyfikacja produktu

## KG-T60HD-V-I

Warunki pracy	-40 ~ +60°C, RH 95% maks.
Wymiary	Ø74.5 x 218.9 mm
Waga	720g