



KAMERA 4W1 KG-T60HD-V-IW

Najważniejsze cechy:

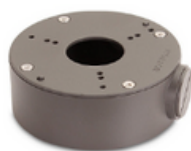
- Obsługa trybów: AHD, CVI, TVI, analog.
- Rozdzielczość: 2MPX (1920×1080), 960H (analog).
- Przetwornik: Sony STARVIS IMX307.
- Zasięg transmisji do 500m (AHD/CVI/TVI).
- Zdalnie sterowane menu OSD.
- Reflektor podczerwieni Smart IR do 60m.
- Obiektyw regulowany 2.8-12mm.
- Funkcje: ICR, 3DNR, BLC, strefy prywatności.
- WDR: 120dB.
- Obudowa o klasie szczelności IP67.



Opis produktu:

Kamera KG-T60HD-V-I wyposażona jest w przetwornik 1/2.8" SONY STARVIS CMOS IMX307, oferując rozdzielczość Full HD 1920×1080 oraz wsparcie dla trybów AHD, TVI, CVI i CVBS. Posiada regulowany ręcznie obiektyw o ogniskowej 2.8-12mm, z kątem widzenia od 104° do 54°, oraz reflektor podczerwieni z zasięgiem do 60m. Funkcje takie jak WDR (120dB), 2D/3D DNR i AGC zapewniają wysoką jakość obrazu w zmiennych warunkach oświetleniowych. Metalowa obudowa o klasie szczelności IP67 gwarantuje odporność na trudne warunki atmosferyczne.

Akcesoria dedykowane::



KG-100-G



KG-101W-G



KG-100W-G

Specyfikacja produktu

KG-T60HD-V-IW

Przetwornik	1/2.8" SONY STARVIS CMOS IMX307
System	NTSC/PAL
Rozdzielczość	1920×1080
Elektroniczna migawka	AUTO / 1/50 (1/60) - 1/50,000s
Czułość	0.01Lux
Liczba klatek	PAL/NTSC: 25/30 kl/s
Wyjście wideo	AHD / TVI / CVI / CVBS
Stosunek sygnał/szum (S/N)	>50dB
Redukcja szumów	2D/3D DNR
Dzień/Noc	Kolor / B&W / AUTO / EXT
Balans bieli	Auto/Ręczny
WDR	120dB
AGC	Auto
Liczba diod IR	4 szt. SMD LED
Zasięg IR	Do 60m
Ogniskowa obiektywu	2.8-12mm
Kąt widzenia	H: 104°~54°
Typ obiektywu	Regulowany ręcznie
Typ montażu	Φ14
Klasa szczelności	IP67
Obudowa	Metal
Napięcie zasilania	DC12V (+/-10%)
Pobór mocy	<8W

Specyfikacja produktu

KG-T60HD-V-IW

Warunki pracy	-40 ~ +60°C, RH 95% maks.
Wymiary	Ø74.5 x 218.9mm
Waga	720g